



Voorlichtingsavond visvijverbeheer

			
Visvijvers Hoe en wat	De visvijver Beheer	Optimaliseren visvijver	Uitzetten vis
	Inrichting Beheer Hoeveel vis Uitdagingen	Inrichting Bijvoeren Betschieten Vissenbossen Paal / Overwintering Aalscholvers Monitoring	Welke soorten? Hoeveel / hoe weinig Overleving (ziektes / sterfte)

2



Visvijver: hoofdfunctie sportvisserij

- Gericht op het optimaal beheer voor de hengelaar

			
---	---	---	---

5

Visvijver

- aanleg
- Een gat graven.
- Water er in.
- Vis er in.
- Klaar, vissen maar!



Ken je eigen water!

Het huis van de vis

FORMAAT	
Grootte	Maximale diepte
Oeverlengte	Bodemsoort
INRICHTING	
Waterplanten	Dekking
Overwintering	Doorstroming
Oeverinrichting	
LEEFMILIEU	
Zuurstof	pH
Doorzicht	Geleidbaarheid
Hardheid	Baggerlaag

Hoeveel vis kan er leven in de visvijver?

Voedselarm: 100-200 kg/ha
 Voedselrijk: 600-800 kg/ha

Viswatertypering

Goed beheer visvijver is moeilijk

- Beperkt qua formaat
- Aalscholvers
- Waterkwaliteit
- Vol met waterplanten
- Veel of grote vis?
- Welke vis(soort) uitzetten?
- Beperkt qua hoeveelheid vissen
- Visziektes
- Onderhoud water en oevers

Het blijft natuur!

Niet alles kan in het hetzelfde water

Visvijver optimaliseren

- **Visstand & bevissing**
- Keuzes maken
- Oeverinrichting
 - Voor vis
 - Voor sportvissers
- Uitzettingsbeleid
- Bijvoeren
- Beluchten
- Monitoren
 - Hengelvangsten
 - Waterkwaliteit

Visvijver(s) optimaliseren

• Het huis van de vis is altijd de basis voor het beheer!

- 1 of meerdere vijvers?
- Groot of klein water?
- Waterdiepte, baggerlaag?
 - Verdiepen
 - Bekrijten
- Mogelijkheden voor herinrichting?
 - Oever
 - Vissenbossen
 - Overwinteringsbaai



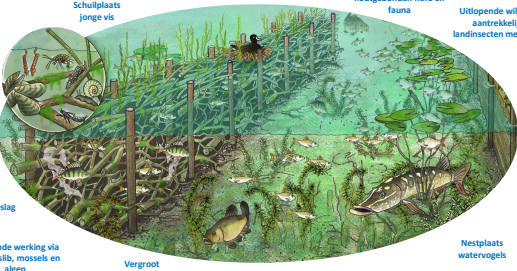
Gaaskooien



- Werken
- Nemen veel ruimte in
- Voegen geen voedsel toe
- Karpervissers hebben er last van
- Takken/kerstbomen er in plaatsen



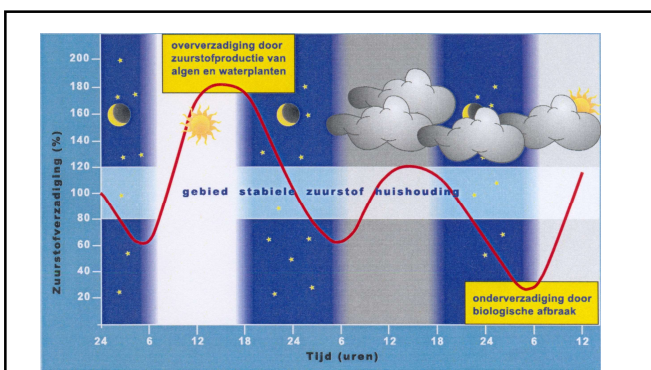
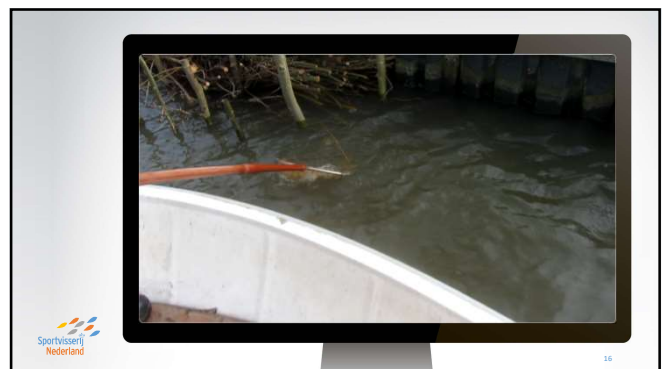
Het vissenbos



Labels in the diagram:

- Schuilplaats jonge vis
- Esthetisch: verlevendiging kunstmatige vijvers
- Verhoging biodiversiteit door houtgebonden flora en fauna
- Uitlopende wilgentenen: aantrekkelijk voor landinsecten met waterfase
- Habitat waterinsecten
- Paaiplaats vissen
- Hout=CO2 opslag
- Filterende werking via invang slib, mossels en algen
- Vergroot voedselaanbod vis: insecten en "aflwuchs"
- Winter verblijfplaats waterfauna: vis & insecten
- Nestplaats watervogels

Sportvisserij Nederland logo





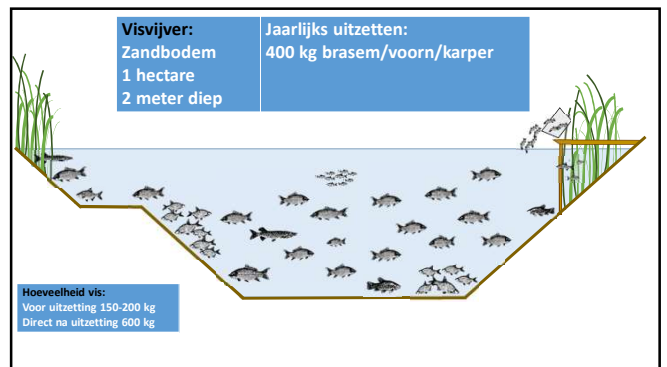
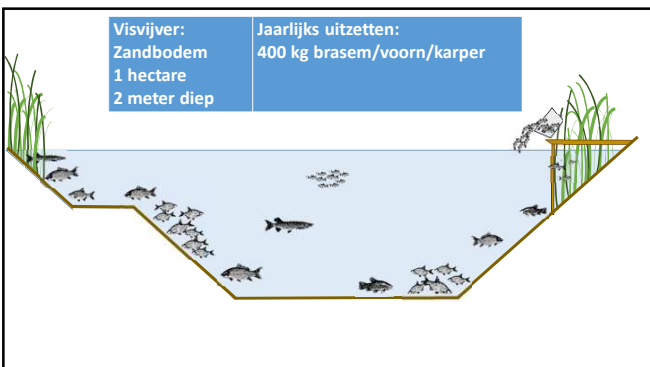
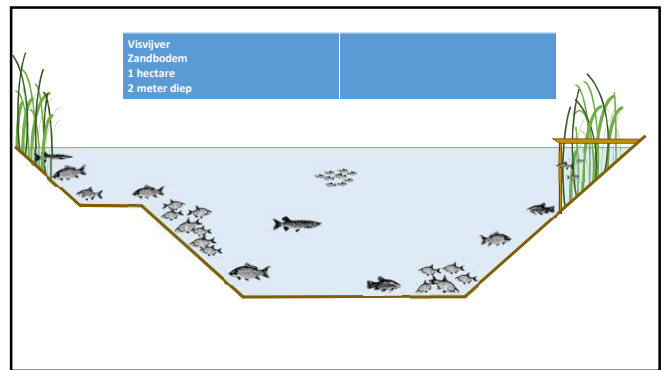
Monitoring

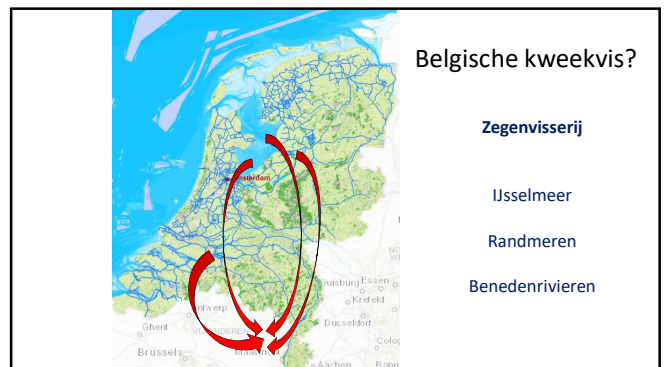
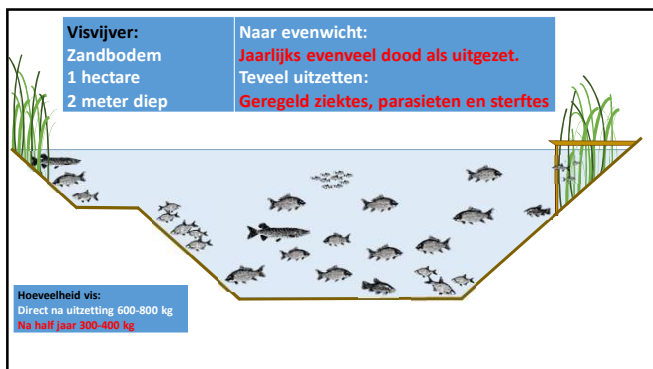
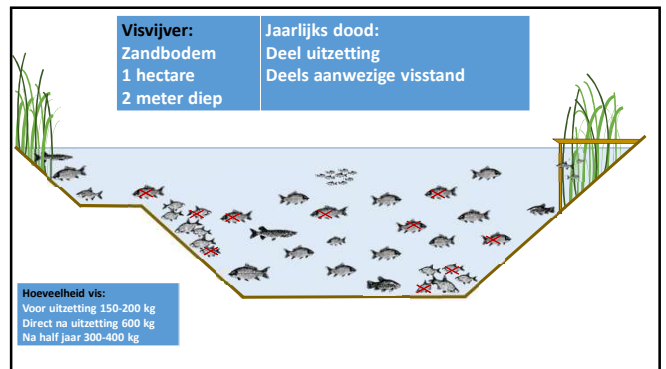
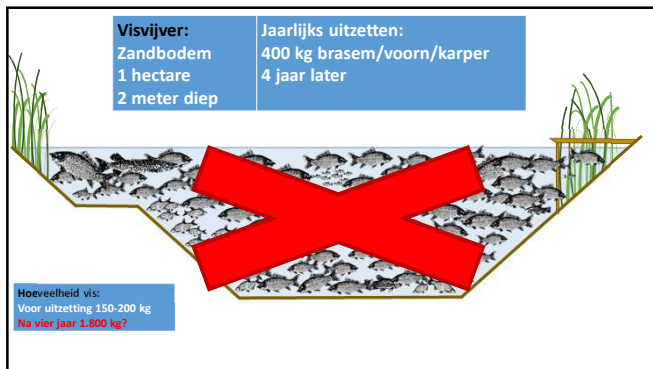
Hengelvangsten

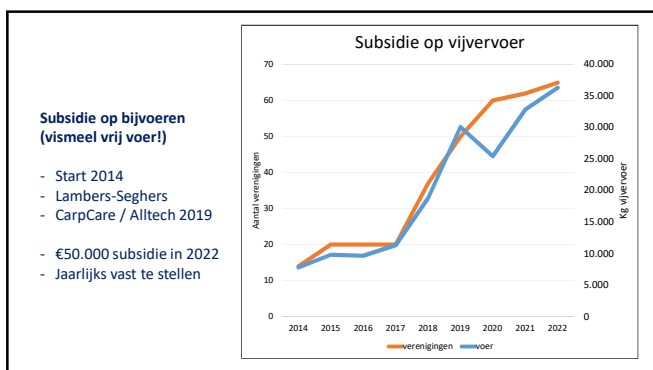
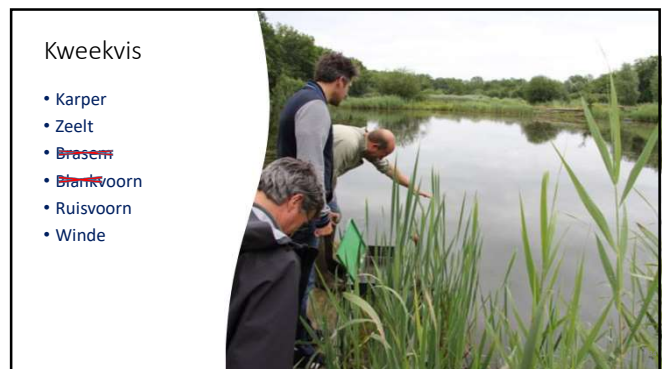
- Conditie
- Plekken
- Vinnen



Pootvis









Bijvoeren

- Hoeveel voeren?
- Hoe vaak voeren?
- Welk voer?
- Wanneer?
- Waar in de vijver?

Bijvoeren gaat niet ten koste van de vangsten!



Commerciële karpervijvers

- De Karpermolen
- 't Mun
- Wild Vissen
- Tom's Creek
- De Berekuil
- Het Broek
- De Biesbosch
- De Vossekuil
- De Woldstiek
- Nolderwoud
- De Sprong
- 't Nylân
- Beek en Bron
- De Broekbeke
- De Koel'n
- De Uitkomst
- De Kool
- Fishvijver Hengelo
- De Leeghte
- De Ronde Bleek
- Shimano



Kweekvis

Karper

- Opgegroeid in vijvers
- Gewend aan visvoer
- Goede groei
- Goede overleving
- Goed verkrijgbaar

- **Nadeel, ze groeien**



Doel:

Dat de gemiddelde visser op een avond enkele karpertjes kan vangen

Spiegelkarpertjes

Mooiste als vereniging meerdere wateren beheerd

Niet te grote vijver (<1 ha)

1^e jaar ±400 kg/ha

2^e jaar ±150 kg/ha

3^e jaar ±100 kg/ha

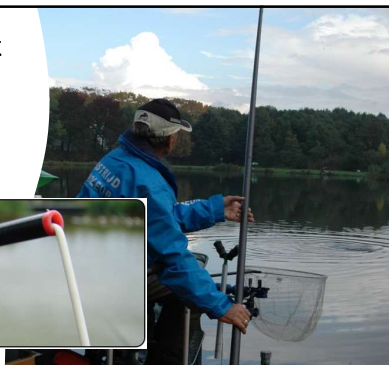
4^e jaar ±100 kg/ha & grote vis verwijderen/overzetten



Vergunningsvoorwaarden



Vissen met elastiek



Te grote karper overzetten naar groot water



Kruiskarper

Eerste uitzettingen erg succesvol.

- Latere uitzettingen onzeker.
- Goede ras?
- Warm water kweek?



Stadswateren



Stadswater

• Deel vestingsgracht Brielle

Afgesloten stuk van de vestingsgracht
Wel doorstroming
0,37 ha

Uitgezet:

- 1^e jaar – 125 kg
- 2^e jaar – 50 kg
- 3^e jaar – 50 kg



Hoe intensiever, des te meer werk
en
groter gevaar op calamiteiten

- **Visuitzetten**
- Voeren
- Beluchten
- Bekrijten
- Ziektes - sterftes



Visvijver optimaliseren

• conclusies

Zorg dat het huis – de vijver op orde is!

Veiligheid

Voedsel

Zet uit met mate vis uit

Monitoring



Bedankt voor de aandacht





Vrijdag 1 juli in Burgers Zoo in Arnhem